

Elisa
WOLLE MIT ♥

Strickanleitung für Kreative

Trachten-Gilet im Landhausstil



Material: (Größe 36 – 38)

35 dag *Elisa*-Sport- und Sockenwolle
Farbe 1033 (marine), Reste – Farbe 1032 (rohweiß) und 1038 (messing)
zum Besticken, 3 Knöpfe, 3,5 m Kippborte – 3 cm breit, ADDI-Stricknadeln 3,5 mm

Elisa-Sport- und Sockenwolle: Lauflänge 138 m/50 g
80% Schurwolle-Superwash / 20% Polyamid

Anleitung:

Grundmuster: Perlmuster – 1 Masche rechts, 1 Masche links im Wechsel, nach jeder 2. Reihe versetzen.

Maschenprobe: 30 Reihen x 24 Maschen = 10 x 10 cm

Rückenteil: 3 Maschen anschlagen und im Grundmuster weiterarbeiten, dabei beidseitig in jeder 2. Reihe 1 x 3, 2 x 4, 5 x 5, 2 x 6, und 1 x 7 Maschen dazu anschlagen und im Grundmuster stricken. Nach 12 cm ab Anschlag für die Seitenschräge beidseitig 1 Masche und in jeder 12. Reihe 4 x 1 Masche zunehmen. Nach 29 cm für die Armausschnitte beidseitig 3 Maschen, in jeder 2. Reihe 2 x 2 und 3 x 1 Masche abketten. Nach 52 cm für die Schulterschräge beidseitig 8 Maschen und in jeder 2. Reihe 1 x 8 und 2 x 9 Maschen abketten. Gleichzeitig nach 53 cm für den Halsausschnitt die mittleren 25 Maschen abketten und beide Seiten getrennt beenden. Am Halsrand in der 2. Reihe 1 x 5 Maschen abketten = 54 cm Gesamthöhe.

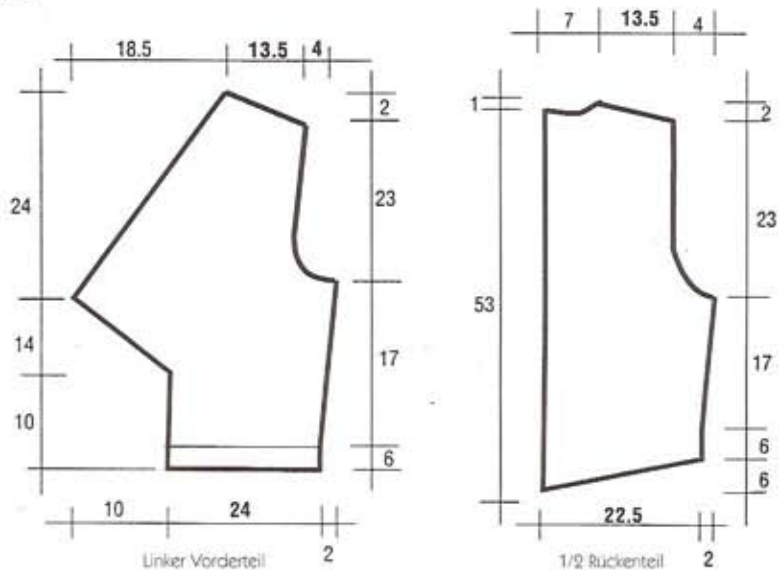
Linker Vorderteil: 60 Maschen anschlagen und im Grundmuster stricken. Nach 6 cm am äußeren Rand die Zunahmen für die Seitenschräge wie am Rücken arbeiten. Gleichzeitig nach 10 cm für den Kragen am inneren Rand 1 Masche und in jeder 2. Reihe 24 x 1 Masche zunehmen, dann in jeder 2. Reihe Maschen abnehmen: 12 x 1* 1 x 2, 14 x 1, ab * 1 x wiederholen, 1 x 2. Gleichzeitig am äußeren Rand den Armausschnitt und nach 46 cm die Schulterschräge wie beim Rücken arbeiten = 48 cm Gesamthöhe.

Rechter Vorderteil: Gegengleich und mit Knopflochern arbeiten (über 5 – 6 Maschen). Das 1. Knopfloch nach 2 cm, die beiden anderen mit je 4 cm Abstand stricken.

Taschen: Anschlag je 27 Maschen und nach 6 cm Grundmuster in die Vorderteile einarbeiten.

Ausfertigung:

Seitennähte und Schultern schließen, sowie die Kippborte rund um die Jacke aufnähen.
Die Tascheneingriffe ebenfalls mit der Kippborte einfassen und innen ansäumen.
Die Knöpfe aufnähen und die Edelweißmotive nach Lust und Laune stecken.



Viel Freude beim Stricken und gutes Gelingen wünscht Ihnen das *Elisa* Creativ-Team!